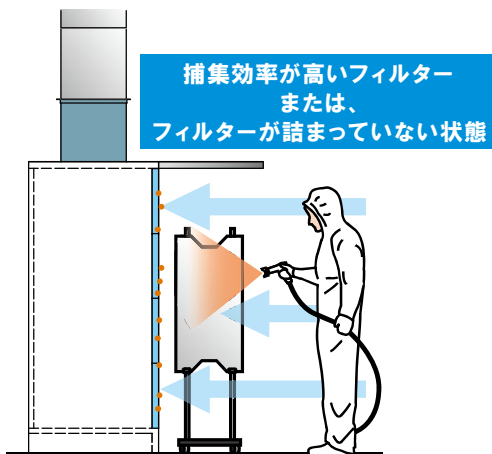
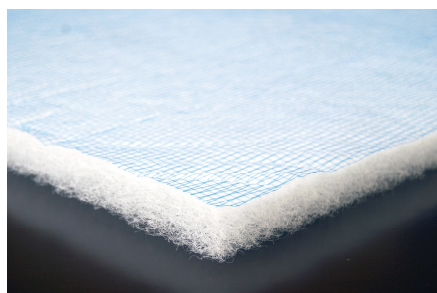


安全に排気装置をお使い頂くために ANDEX 純正フィルターをご使用ください

安全な作業環境は、専用の高性能フィルターから

排気装置の性能は、**フィルターの性能によって大きく左右されます。**
捕集率が低いフィルターの場合、塗料ミストが屋外へ排出されるケースやファンに付着し能力低下、故障につながります。アンデックス純正フィルターは、**捕集率85%の高性能フィルター**です。



フィルターが塗料ミストや異物をしっかりと捕集



排気フィルターが詰まると吸込みが悪くなり、ミストが滞留します。

必ず難燃性のフィルターをご使用ください

可燃性のフィルターは絶対に使用しないでください。

何らかの原因で火花が発生した場合には、引火して火災の原因となる可能性があります。実際にパームフィルター（ヤシガラ繊維を使用した排気フィルター）から出火したケースが過去に何度もあります。**必ず難燃性のフィルターをご使用ください。**（AD-2000、MS-320、NP等）

アンデックスの排気フィルターは難燃性（燃焼性試験方法JACA No.11A-2003）です。

可燃性フィルターはこんなに危険です！

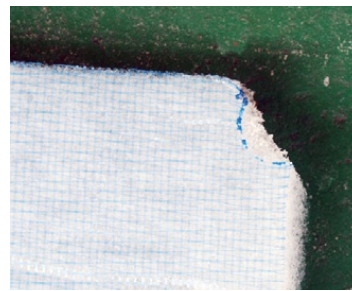
当社で行った燃焼実験で、可燃性フィルターは激しく燃えました

可燃性の場合



わずかな火気で燃え始め、数秒で燃え広がりました。

難燃性の場合



何度も着火させましたが、決して燃え広がることはありません。